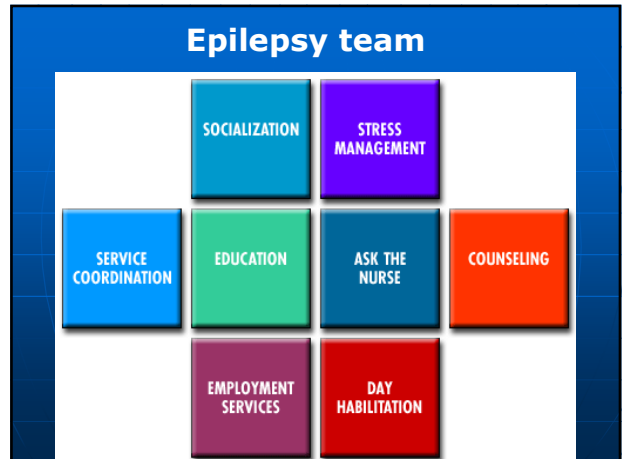
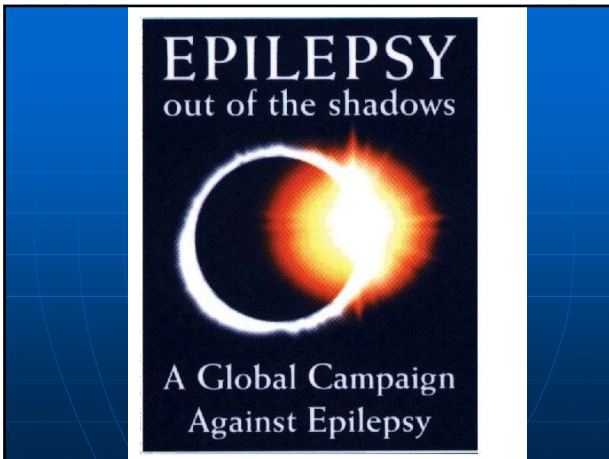
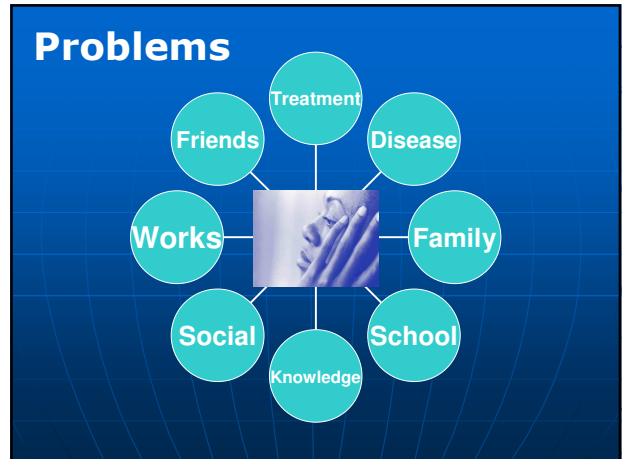


กลุ่มศึกษาวิจัยโรคลมชักโรงพยาบาลศรีนครินทร์
EPilepsy REsearch Group
EPREG
 โครงการศึกษาวิจัยโรคลมชักแบบบูรณาการ

ร.ศ.น.พ. สมศักดิ์ เทียมเก่า และคณะ
 สาขาวิชาประสาทวิทยา ภาควิชาอายุรศาสตร์
 คณะแพทยศาสตร์ มหาวิทยาลัยขอนแก่น

- ### Srinagarind Epilepsy Research Group
- September 9, 2003
- Epileptologist
 - Internal medicine, psychiatrist
 - Pediatric neurologist
 - General practice
 - Pharmacist
 - Nurse
 - Pharmaceutical industry
 - NGO

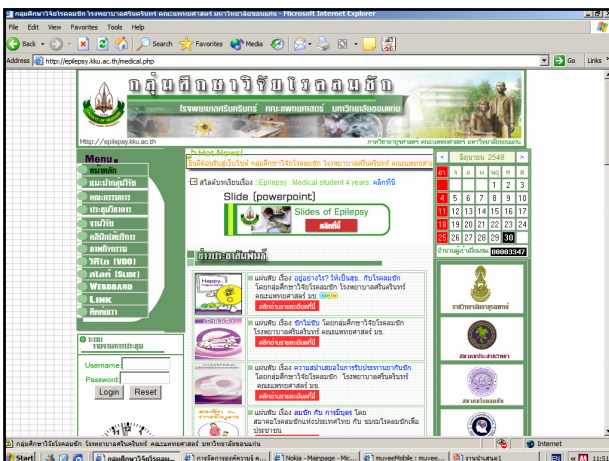
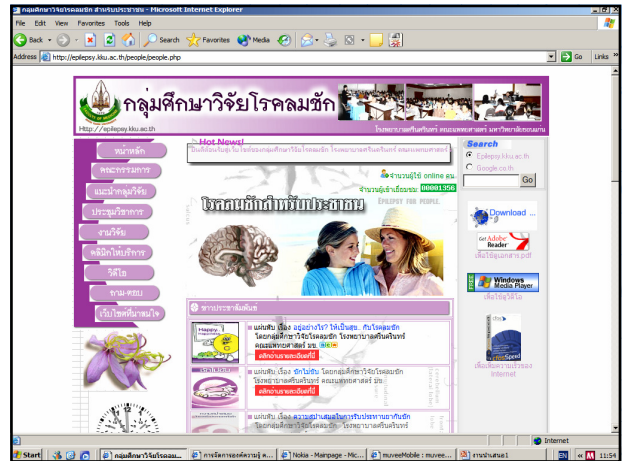


Activity

- Research; multidisciplinary
- Epilepsy clinic; doctor, nurse, pharmacy
- Research clinic;
 - global multi-center clinical trial
 - multidisciplinary research
- Educational programe
- Epilepsy website

Educational programe

- Comprehensive and multidisciplinary
 - CD for patient
 - Book
 - Leaflet
 - Calendar
 - Epilepsy events
 - Website





- ## Plan for presentation
- Burden, impact of disease
 - Outcome of research
 - Strategic plan
 - Research activity
 - Thai language
 - Pictures and VCD

