



• ภาพแสดงพยาธิตัวดีของสมอง



• ภาพแสดง สมองกลีบขมับฝ่อ

ข้อห้ามในการตรวจ

1. ผู้ป่วยที่ติดเครื่องช่วยกระตุ้นหัวใจ
2. ผู้ป่วยที่ผ่าตัดเปลี่ยนลิ้นหัวใจ ชนิดที่เข้าห้องสนามแม่เหล็กไม่ได้
3. ผู้ป่วยที่ผ่าตัดเส้นเลือดโป่งพอง และใช้คลิปโลหะหนีบเส้นเลือดไว้
4. ผู้ป่วยที่มีเศษโลหะฝังในลูกตา
5. ผู้ป่วยที่ผ่าตัดติดประสาทหูเทียม

การเตรียมตัวก่อนเข้าห้องตรวจ

โดยทั่วไปไม่ต้องงดน้ำและอาหาร

ขั้นตอนการตรวจ

1. เปลี่ยนชุดและนำโลหะทุกชนิดออกจากร่างกาย (รวมทั้ง บัตรเครดิต นาฬิกา กุญแจ)
2. ชั่งน้ำหนัก รับการซักประวัติ
3. เข้าห้องตรวจและนอนราบบนเตียงตรวจ ซึ่งจะเลื่อนเข้าสู่ห้องสนามแม่เหล็ก
4. อาจได้รับการฉีดยาเข้าหลอดเลือดดำ เพื่อให้ผลการตรวจชัดเจน
5. หลังฉีดยาทำการตรวจซ้ำ จนเสร็จสิ้นการตรวจ

การปฏิบัติขณะรับการตรวจ

1. ทำจิตใจให้สบายเพื่อร่างกายจะได้ผ่อนคลาย
2. นอนหลับตาเพื่อลดความรู้สึกอึดอัด เพราะช่องสนามแม่เหล็กค่อนข้างแคบ
3. ไม่เคลื่อนไหวร่างกายเพื่อให้ได้ภาพที่ชัดเจน
4. ถ้ามีปัญหาขณะรับการตรวจท่านสามารถพูดติดต่อกับเจ้าหน้าที่ได้เพราะมีไมโครโฟนในเครื่อง

การปฏิบัติตัวหลังรับการตรวจ

1. ถ้ามีอาการผิดปกติให้แจ้งเจ้าหน้าที่ทันที เพื่อให้การช่วยเหลือ
2. ผู้ป่วยที่ได้รับการฉีดยาเข้าหลอดเลือด ถ้าเกิดอาการผิดปกติ เช่น ผื่นคัน ภายใน 24 ชั่วโมงแรกให้รีบไปพบแพทย์ที่ใกล้บ้านทันที เพราะอาจเกิดจากการแพ้ยา
3. ให้ดื่มน้ำมากๆ เพื่อขับยาออกจากร่างกาย (ผู้ป่วยที่แพทย์จำกัดน้ำให้ดื่มตามที่แพทย์กำหนด)
4. ผู้ป่วยเด็กที่ได้รับยานอนหลับ ต้องรอให้เด็กตื่น และรู้สึกตัวก่อนให้อาหารหรือนม เพื่อป้องกันการสำลัก
5. ติดตามรับผลการตรวจเอ็มอาร์ไอหลังตรวจ 2 วันที่ เคาน์เตอร์เอกซเรย์ หรือมารับผลภายหลังตามวันที่แพทย์ห้องตรวจโรคนัด

สอบถามรายละเอียดเพิ่มเติมได้ที่

รศ.นพ. สมศักดิ์ เทียมเก่า

โทรศัพท์ (043) 347-542, (043) 363-225 โทรสาร (043) 347-542

E-mail: somsak-t@md.kku.ac.th, somtia@kku.ac.th

สนับสนุนการพิมพ์โดย

sanofi~synthelabo
Because health matters

บริษัท ซาโนฟี-ซินเทลลาโบ (ประเทศไทย) จำกัด

ชั้น 10-11 อาคารมหานครอิมซัม 539/2 ถนนศรีอยุธยา แขวงถนนพญาไท เขตราชเทวี กรุงเทพฯ 10400
โทร. 0-2248-8300 โทรสาร 0-2248-8298 www.sanofi-synthelabo.com

การตรวจวินิจฉัย สาเหตุโรคลมชัก



จัดทำโดย

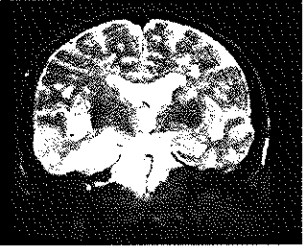
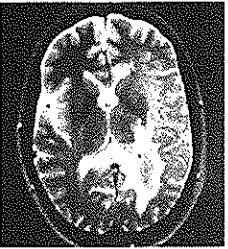
กลุ่มศึกษาวิจัยโรคลมชัก โรงพยาบาลศรีนครินทร์

คณะแพทยศาสตร์ มหาวิทยาลัยขอนแก่น

โรคลมชักเป็นปัญหาที่พบบ่อยและมีความสำคัญทางคลินิก การวินิจฉัยอาศัยการซักประวัติและตรวจร่างกายเป็นส่วนใหญ่ ดังนั้นการตรวจประเมินความผิดปกติทางสมอง เพื่อหาสาเหตุของการชัก จึงมีความสำคัญต่อการวางแผนก่อนการรักษา ได้แก่ การตรวจคอมพิวเตอร์สมอง (CT brain) และตรวจด้วยสนามแม่เหล็กกำลังสูง (MRI) เพื่อหาพยาธิสภาพทางสมอง ซึ่งอาจเป็นสาเหตุของการชัก และให้การรักษาที่ถูกต้องต่อไป

การตรวจเอกซเรย์ คอมพิวเตอร์สมอง (CT brain)

การตรวจเอกซเรย์คอมพิวเตอร์สมอง คือ การใช้รังสีเอกซ์ตรวจสมองในภาพตัดขวาง ทำให้เห็นพยาธิสภาพความผิดปกติภายในเนื้อสมอง ซึ่งการเอกซเรย์ธรรมดาไม่สามารถเห็นได้



• ภาพแสดงเนื้อออกสมอง • ภาพแสดงเนื้อสมองอักเสบ

ข้อบ่งชี้ในการตรวจ

เพื่อตรวจหาพยาธิสภาพที่ผิดปกติภายในสมอง ซึ่งอาจเป็นสาเหตุของการชักได้ เช่น หินปูนผิดปกติในเนื้อสมอง การติดเชื้อจากพยาธิตัวสัตว์ (cysticercosis) ความผิดปกติของเส้นเลือดในสมอง ผลจากอุบัติเหตุและเกิดแผลเป็นของเนื้อสมอง เนื้องอกของสมอง เป็นต้น

ข้อห้ามในการตรวจ

ได้แก่ ผู้ป่วยที่มีประวัติแพ้อาหารทะเล แพ้สารทึบรังสีโรคไตวาย การแพ้สารอื่นๆ และผู้ป่วยที่ตั้งครรภ์

การเตรียมตัวผู้ป่วยก่อนตรวจ

- นัดตรวจเช้า :** งดอาหารมื้อเช้า น้ำ และยาทุกชนิด จนกว่าจะทำการตรวจเสร็จ
- นัดตรวจบ่าย :** รับประทานอาหารอ่อน (ข้าวต้ม) ก่อนเวลา 08.00 น. หลังจากนั้นงดอาหาร น้ำ และยาทุกชนิด จนกว่าจะทำการตรวจเสร็จ

การเตรียมตัวก่อนเข้าห้องตรวจ

- สวมชุดที่ทางโรงพยาบาลจัดให้
- ถ้าผู้ป่วยมีประวัติแพ้อาหารทะเล แพ้สารทึบรังสี โรคไตวาย การแพ้สารอื่นๆ และผู้ป่วยที่ตั้งครรภ์ควรแจ้งให้เจ้าหน้าที่ทราบก่อนทำการตรวจ โรงพยาบาลจะให้น้ำเกลือแก่ผู้ป่วยเพื่อรอการตรวจ (ในกรณีจะมีการฉีดสารทึบรังสีเข้าทางเส้นเลือดดำผ่านทางสายน้ำเกลือ)



ขณะทำการตรวจ

- ให้ผู้ป่วยนอนหงายบนเตียง ให้แขนทั้งสองข้างวางข้างลำตัว
- ในกรณีที่มีการฉีดสารทึบรังสีแก่ผู้ป่วย อาจจะทำให้เกิดอาการร้อนตามบริเวณแขนที่ฉีด หรือร้อนตามลำคอตามลำตัว

ดังนั้น ห้ามผู้ป่วยกลืนน้ำลายโดยเด็ดขาด
เนื่องจากจะทำให้อาเจียนได้
ต้องให้หายใจก่อนจึงกลืนน้ำลายได้

3. ขณะทำการตรวจ ถ้าผู้ป่วยเกิดความรู้สึกผิดปกติใดๆ สามารถพูดต่างๆ เพื่อแจ้งเจ้าหน้าที่ในห้องควบคุม เครื่องจะได้ยินและหยุดเครื่องเข้าช่วยเหลือได้ทันที

การปฏิบัติตัวหลังการตรวจ

- ถ้ามีผื่นคัน หายใจลำบากควรแจ้งเจ้าหน้าที่ทันทีเพื่อให้การช่วยเหลือได้ทันที
- ให้รับประทานอาหารและน้ำได้ตามปกติ
- ให้ดื่มน้ำมากๆ เพื่อขับสารทึบรังสีให้ออกจากร่างกาย
- ในผู้ป่วยเด็กที่ได้รับยานอนหลับ ญาติควรรอให้เด็กตื่นดีก่อนจึงให้อาหารหรือนม เพื่อป้องกันการสำลัก
- ติดต่อขอรับฟิล์มที่เคาน์เตอร์เอกซเรย์ 2 วันหลังจากวันตรวจ หรือมารับผลภายหลัง ตามวันที่แพทย์ห้องตรวจโรคนัด

การตรวจสมองด้วยเครื่องสนามแม่เหล็กกำลังสูง (MRI brain)

การตรวจสมองโดยการส่งคลื่นวิทยุเข้าไปกระตุ้นเซลล์ของเนื้อเยื่อต่างๆ ของสมอง ในขณะที่ผู้ป่วยนอนอยู่ในสนามแม่เหล็ก และนำสัญญาณซึ่งต่างกัน ที่ได้รับจากการกระตุ้นนำมาสร้างเป็นภาพด้วยระบบคอมพิวเตอร์ และสามารถสร้างเป็นภาพได้หลายระนาบ ซึ่งผู้ป่วยจะไม่ได้รับความเจ็บปวดขณะรับการตรวจ

ข้อบ่งชี้ในการตรวจ

ใช้ตรวจหาความผิดปกติในสมอง ซึ่งอาจเป็นสาเหตุของการชักได้ เช่น สมองกลีบขมับฝ่อ (hippocampal sclerosis) เนื้อสมองพัฒนาผิดปกติ (malformation of cortical development) เส้นเลือดสมองผิดปกติ (vascular malformation) ตลอดจนเนื้องอกของสมองได้